

ANOVA | NANO

# PRECISION COOKER

Cyrkulator zanurzeniowy  
do gotowania sous vide



SKRÓCONA INSTRUKCJA OBSŁUGI

# 01

## POBIERZ APLIKACJĘ ANOVA CULINARY



Aby rozpocząć gotowanie, połącz z aplikacją swoje urządzenie Anova.

---

**ODKRYJ TYSIĄCE PRZEPISÓW I PORADNIKÓW**

**ZAPISUJ ULUBIONE PRZEPISY**

**DZIEL SIĘ Z INNYMI TYM CO STWORZYSZ**

... a wszystko dzięki aplikacji **Anova Culinary**



# 02

## CO BĘDZIE CI POTRZEBNE?



Szczelne  
woreczki



Dowolny  
garnek



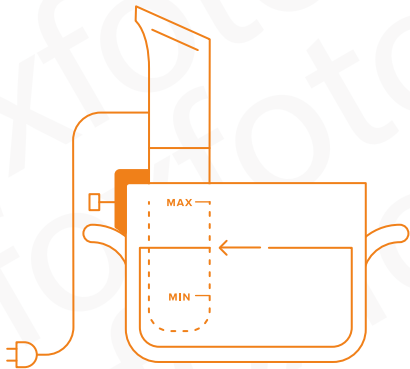
... i coś pysznego  
do ugotowania!

---

**NIECH ZAINSPIRUJĄ CIĘ PRZEPISY Z APLIKACJI ANOVA CULINARY!**

# 03

## PRZYGOTOWANIE URZĄDZENIA DO PRACY



**PRZYKRĘĆ** zacisk do ściany dowolnego garnka.

**WLEJ** wodę do garnka. Jej poziom powinien znaleźć się pomiędzy liniami MIN i MAX zaznaczonymi na urządzeniu.

**PODŁĄCZ** cyrkulator Anova do prądu

---

**NIE JESTEŚ PEWNY JAKIEJ TEMPERATURY POTRZEBUJESZ?  
SKORZYSTAJ Z PORADNIKÓW DOSTĘPNYCH W APLIKACJI.**

# 04

## GOTOWANIE



1

Umieść jedzenie w woreczku dbając o to, aby przed zamknięciem, usunąć z jego wnętrza jak najwięcej powietrza.

2

Umieść woreczek w garnku i gotuj do momentu uzyskania pożądanej miękkości i struktury jedzenia.

3

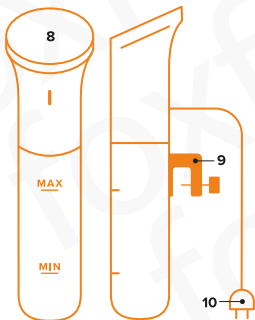
Usuń jedzenie z woreczka. Jeśli chcesz, aby Twoja potrawa była chrupiąca zewnątrz, możesz przełożyć ją teraz na patelnię i odpowiednio podsmażyć. Smacznego!

# BUDOWA URZĄDZENIA

- 1 Wskaźnik aktualnej temperatury
- 2 Wskaźnik docelowej temperatury
- 3 Regulator czasu pracy
- 4 Wyświetlacz (temperatura / czas pracy)
- 5 Przycisk redukcji temperatury / czasu
- 6 Przycisk start / stop
- 7 Przycisk zwiększania temperatury / czasu
- 8 Panel sterowania
- 9 Zacisk
- 10 Wtyczka



PANEL STEROWANIA



WIDOK Z PRZODU I Z BOKU



@PHILATRON

## DOŁĄCZ DO SPOŁECZNOŚCI ANOVA



Zobacz jakie dania przygotowują inni użytkownicy sprzętu z rodziny Anova. Podziel się swoimi przepisami sousvide wykorzystując hashtag **#anovafoodnerd** w swoich mediach społecznościowych.



**ANOVA CULINARY**



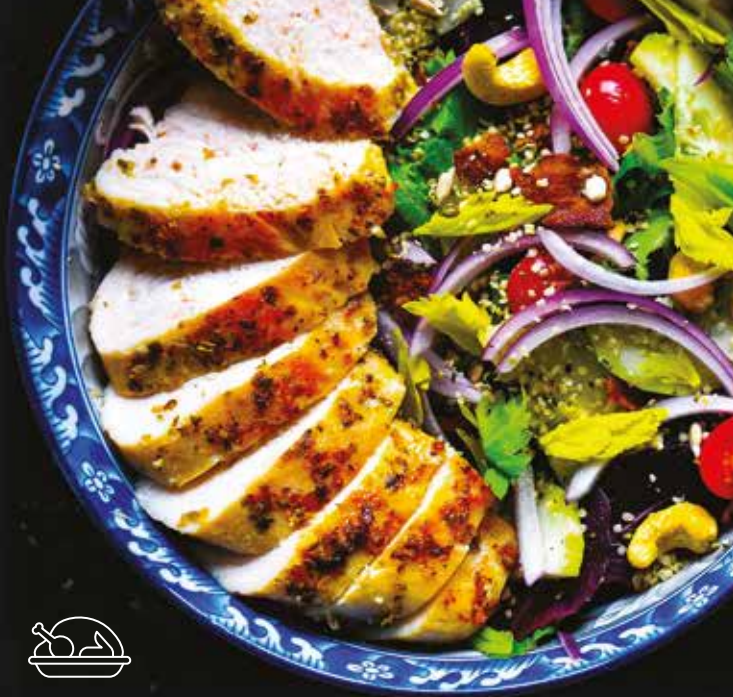


@GAVINEDWARDCOOKS

## POTRZEBUJESZ POMOCY?

Skontaktuj się z nami pisząc na adres e-mail:  
[support@anovaculinary.com](mailto:support@anovaculinary.com) (język angielski)  
[serwis@foxfoto.pl](mailto:serwis@foxfoto.pl) (język polski)

Chcąc dowiedzieć się więcej o produkcie  
Anova Nano odwiedź stronę internetową:  
[anovaculinary.com/nanocare](http://anovaculinary.com/nanocare)



@COOKINGNYC

# BEZPIECZEŃSTWO I ŚRODKI OSTROŻNOŚCI

Aby uniknąć pożaru, porażenia prądem lub uszkodzenia ciała należy bezwzględnie stosować się do poniższych zaleceń:

- Urządzenia nie należy używać, jeśli doszło do uszkodzenia przewodu lub wtyczki.
- Jeśli urządzenie zostało upuszczone, uszkodzone, wystawione na działanie warunków atmosferycznych lub całkowicie zanurzone w wodzie i z tego powodu nie działa tak jak powinno, przed kolejnym uruchomieniem należy oddać je do serwisu w celu zdiagnozowania usterki.
- Urządzenia należy używać wyłącznie w pomieszczeniach zamkniętych.
- Jeśli urządzenie nie jest używane, należy odłączyć je od źródła prądu.
- Produkt nie jest przeznaczony do zabawy. Należy zwrócić szczególną uwagę na urządzenie, jeśli w pobliżu znajdują się dzieci.
- Używać tylko zgodnie z przeznaczeniem. Sposób korzystania z urządzenia został dokładnie opisany w instrukcji.
- Nie ciągnąć i nie przenosić urządzenia trzymając za przewód. Kabeł nie może być wykorzystywany jako uchwyt!
- Nie podłączać do gniazdek i przedłużaczy, które nie są przystosowane do mocy urządzenia (220-240V / 750W).
- Urządzenia nie wolno odłączać od gniazdka poprzez pociągnięcie za przewód. Należy złapać za wtyczkę i delikatnie odłączyć ją od źródła prądu.
- Zarówno urządzenia jak i wtyczki nie należy dotykać mokrymi rękami.
- Do otworów znajdujących się na obudowie urządzenia nie należy wkładać żadnych przedmiotów. Nie wolno ich również w żaden sposób blokować lub zasłaniać. Unikać kontaktu z kurzem, włosami i materiałami, które mogłyby ograniczyć przepływ powietrza.
- Urządzenia nie wolno używać w pobliżu łatwopalnych cieczy, takich jak benzyna.
- Przechowywać w zamkniętych pomieszczeniach, w suchym i chłodnym miejscu.

## ZACHOWAJ TĘ INSTRUKCJĘ

Dystrybucja



**foxfoto**

Foxfoto S.C.  
ul. Rąbalińska 18  
94-227 Łódź  
tel. 042 252 99 95

Pracując z urządzeniami elektrycznymi należy zawsze przestrzegać podstawowych zasad bezpieczeństwa:

- Dokładnie przeczytaj całą instrukcję obsługi oraz wszystkie zalecenia dotyczące bezpieczeństwa i środków ostrożności.
- Nie dotykaj gorących elementów urządzenia.
- Aby uniknąć porażenia prądem, nie naruszaj elektronicznych części urządzenia, przewodu lub wtyczki w lub innej cieczy.
- Jeśli z urządzenia korzystają dzieci lub znajduje się ono w zasięgu ich rąk, należy zadbać o ścisły nadzór.
- Podczas czyszczenia urządzenie musi być odłączone od źródła zasilania. Należy również poczekać, aż cyrkulator ostygnie. Dopiero wówczas można przystąpić do mycia obudowy urządzenia.
- Nigdy nie uruchamiaj żadnego urządzenia elektrycznego z uszkodzonym przewodem lub wtyczką. W razie jakiegokolwiek niesprawności należy niezwłocznie skontaktować się z działem wsparcia technicznego.
- Producent nie zaleca korzystania z żadnych dodatkowych akcesoriów podłączanych do cyrkulatora. Takie działanie może doprowadzić do wypadku lub uszkodzenia urządzenia.
- Nie używać poza zamkniętymi pomieszczeniami.
- Przewód urządzenia nie może dotykać gorących powierzchni. Należy zadbać również o to, aby nigdy nie zwiślał on bezwładnie z krawędzi stołu lub blatu.
- Urządzenie nie może być używane w pobliżu kuchenek gazowych i elektrycznych oraz gorących piekarników.
- Należy zachować szczególną ostrożność, jeśli urządzenie przenoszone jest wraz z garnkiem zawierającym gorące płyny.
- Aby uruchomić urządzenie, należy podłączyć wtyczkę do gniazdka. Wyłączenie cyrkulatora następuje po wciśnięciu przycisku „stop” w aplikacji mobilnej lub bezpośrednio na panelu sterowania. Dopiero po wykonaniu tej czynności można wyjąć wtyczkę z gniazdka.
- Z urządzenia nie wolno korzystać niezgodnie z przeznaczeniem.
- Zaśleпки znajdującej się w dolnej części urządzenia nie należy zdejmować, jeśli cyrkulator jest włączony lub podłączony do prądu. Znajdują się pod nią elementy grzewcze i ruchome części.
- Należy zachować szczególną ostrożność, jeśli w pobliżu urządzenia znajduje się granit lub marmur. Gorącego garnka nigdy nie wolno kłaść bezpośrednio na powierzchniach wykonanych w wymienionych surowcach.